

КЛЕЙ ДЛЯ ПЛИТКИ БАЗОВЫЙ

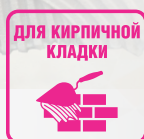
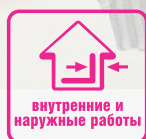


БОЛАРС®

производство отделочных материалов



- ЭКОНОМИЧНЫЙ
- ВЛАГОСТОЙКИЙ



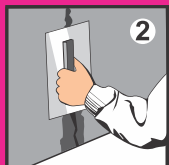
ОБЛАСТЬ ПРИМЕНЕНИЯ

Предназначен для крепления всех видов керамической плитки на вертикальные и горизонтальные основания в помещениях с нормальной и повышенной влажностью. Применяется для выравнивания базовых поверхностей слоем до 15 мм, а также в качестве монтажного клея для кирпича, цементно-песчаных блоков и блоков из ячеистого бетона пено-газобетона, газосиликата и т.д.) при возведении наружных и внутренних стен. Наносится ручным способом на бетонные, кирпичные, газобетонные, оштукатуренные поверхности.

ИНСТРУКЦИЯ ПО ПРИМЕНЕНИЮ



1 Подготовьте основание. Удалите с него ослабляющие сцепления вещества: масляные и битумные пятна, пыль и прочие загрязнения. Отслаивающиеся участки удалите стальным шпателем.



2 Выровняйте основание. Впадины, трещины и неровности до 15 мм выровняйте клеем для плитки БОЛАРС «Базовый», свыше 15 мм – штукатурными составами БОЛАРС.



3 Обработайте основание грунтовыми составами БОЛАРС, соответствующими Вашему типу поверхности.



4 Для подготовки раствора залейте водопроводную воду комнатной температуры в чистую ёмкость из расчёта 4,0 - 5,0 л воды на 1 мешок (25кг).



5 Засыпая сухую смесь в воду, перемешивайте раствор дрелью со специальной насадкой на низких оборотах до получения однородной массы. Подождите 5 минут, после этого перемешайте повторно. Время пригодности раствора к работе не менее 3 часов.



6 Нанесите клей зубчатым шпателем. Уложите плитку в течение 15 минут после нанесения клея на основание. Выровняйте плитку в течение 10 минут.

Расход материала

3,0 - 3,5 кг/м² (при нанесении зубчатым шпателем с размером зуба 6x6 мм). Мешок 25 кг на 7 - 8 м².

Меры предосторожности

Работы рекомендуется производить в резиновых перчатках. При попадании раствора в глаза необходимо срочно промыть их большим количеством воды. Для защиты органов дыхания применять респираторы, для защиты органов зрения использовать защитные очки.

Фасовка и хранение

Поставляется в многослойных бумажных мешках по 25 кг. Срок хранения в сухом помещении в ненарушенной заводской упаковке 12 месяцев.

Технические характеристики

цвет	серый
количество воды на 1 кг сухой смеси	0,16 - 0,20 л
толщина наносимого слоя	2 - 15 мм
расход (при использовании шпателя с размером зуба 6x6 мм)	3,0 - 3,5 кг/м ²
время пригодности раствора к работе	не менее 3 часов
затиранье швов	через 24 часа
открытое время	15 минут
время корректировки плитки	10 минут
адгезия (плитка с в/п > 3% при нормальных условиях твердения)	не менее 0,7 МПа
прочность на сжатие	не менее 7,5 МПа
морозостойкость	не менее 50 циклов
температура проведения работ	+5°C +30°C
температура эксплуатации плиточного покрытия	+5°C +40°C
температура эксплуатации при устройстве кладок	-40°C +60°C

Соответствует ГОСТ 31357